

ATIVIDADE PARA ESTUDO DOMICILIAR
Semana: 08/06 a 12/06

Professor: Daniele Vargas	Componente curricular: Matemática
Nível de ensino: 6º ano	

AULA ON-LINE:

SEGUNDA- FEIRA: 08/06e 15/06– das 08h às 09h

Link: meet.google.com/mwz-fdny-gwh

ATIVIDADE AVALIATIVA DE MATEMÁTICA

A atividade avaliativa de matemática consistirá em 3 etapas:

- 1) Teste on-line de matemática**
- 2) Entrega de todas as atividades domiciliares realizadas durante as semanas de afastamento.**
- 3) Construção e entrega de um mapa mental**

PRAZO PARA A REALIZAÇÃO DAS 3 ETAPAS DA ATIVIDADE AVALIATIVA

:22/06

ORIENTAÇÕES ESPECÍFICAS PARA CADA ETAPA



ETAPA 1

TESTE ON-LINE MATEMÁTICA:

Acessar o link a seguir (ou copiar e colar na sua barra de navegação):

<https://forms.gle/vFc8VLGQDpANXcRMA>

ETAPA 2

ENTREGA DAS ATIVIDADES:

Você pode digitalizar ou tirar fotos das atividades realizadas (não basta resposta final, você deve apresentar o desenvolvimento) e enviar para o e-mail:

Em caso de dúvida com operações com frações, acesse o link:
<https://www.loom.com/share/f1e12e177ed34c9a934636476670b38c>

ETAPA 3

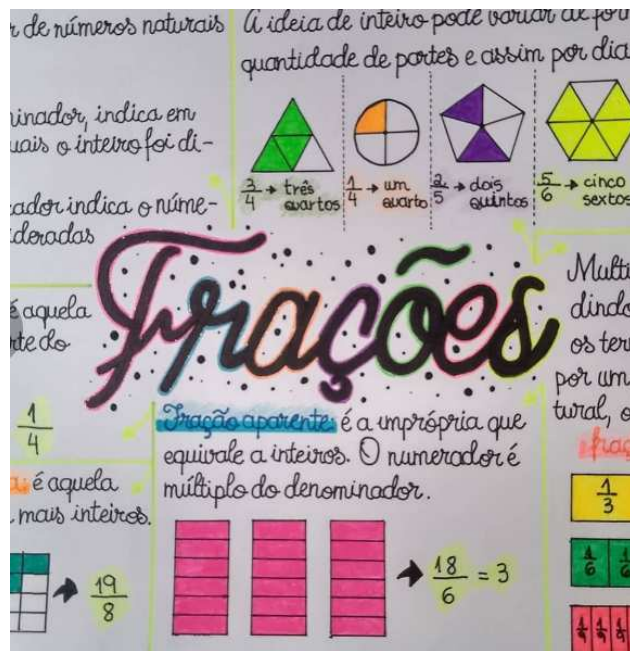
MAPA MENTAL

De maneira simples, um mapa mental nada mais é quem um RESUMO COLORIDO, com objetivo de organizar o conteúdo e facilitar o entendimento das relações entre as informações ali apresentadas.

Para esta atividade, você deve construir um mapa mental do conteúdo de **FRAÇÕES**, abordando os seguintes aspectos:

- O que é uma fração;
- Frações equivalentes;
- Simplificação de frações;
- Soma e subtração de frações; (apresentando os casos com denominadores iguais e diferentes)

Exemplo de mapa mental



ESTE É APENAS UM EXEMPLO PARA FACILITAR O ENTENDIMENTO.

VOCÊ DEVE CONSTRUIR O SEU MAPA MENTAL.